

# Промени в организацията на въздушното пространство на летищните контролирани райони

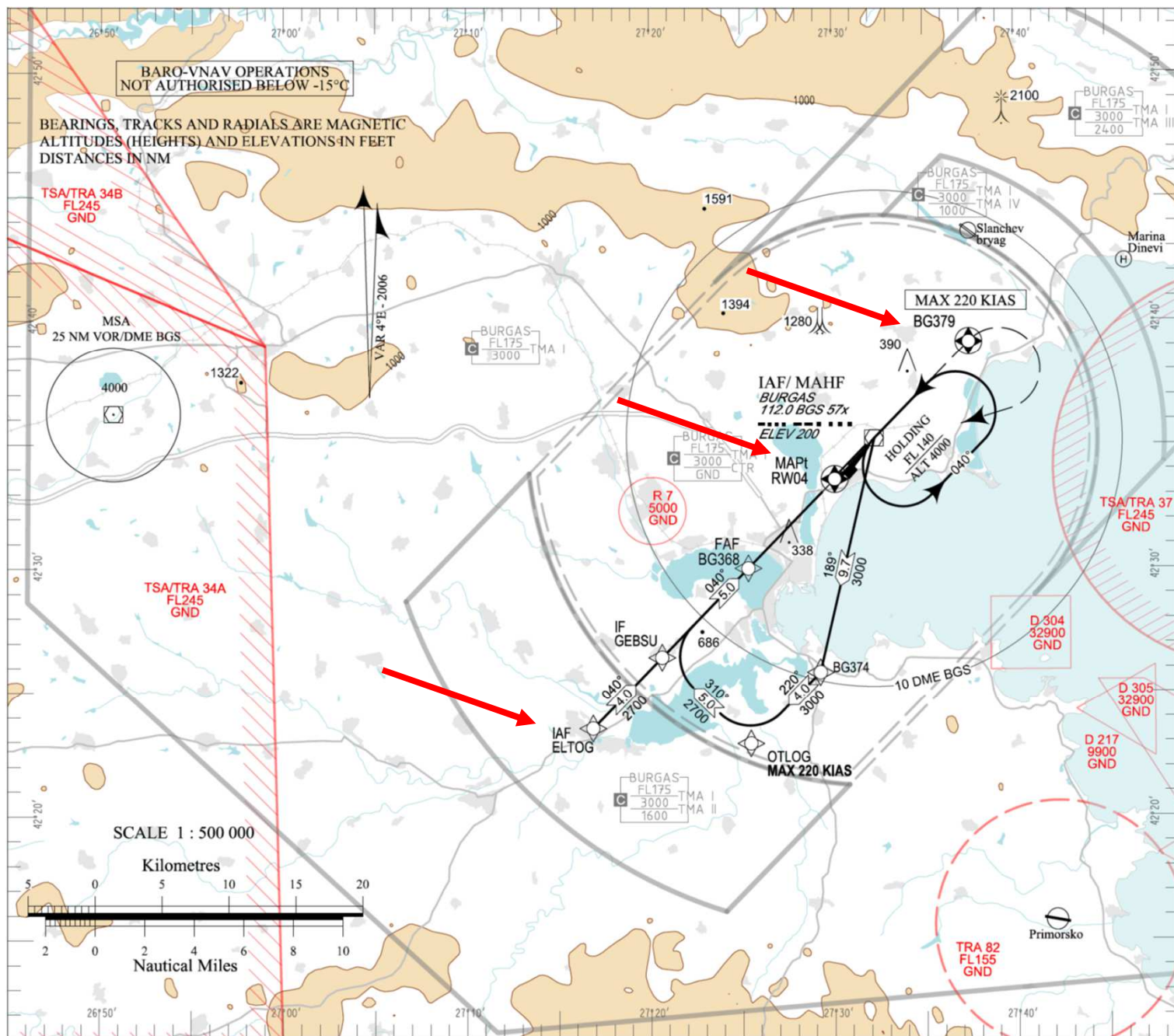
Конференция „Безопасността на полетите в гражданската авиация  
на Република България за периода 2015-2016 г.“

София, 22.03.2017 г.

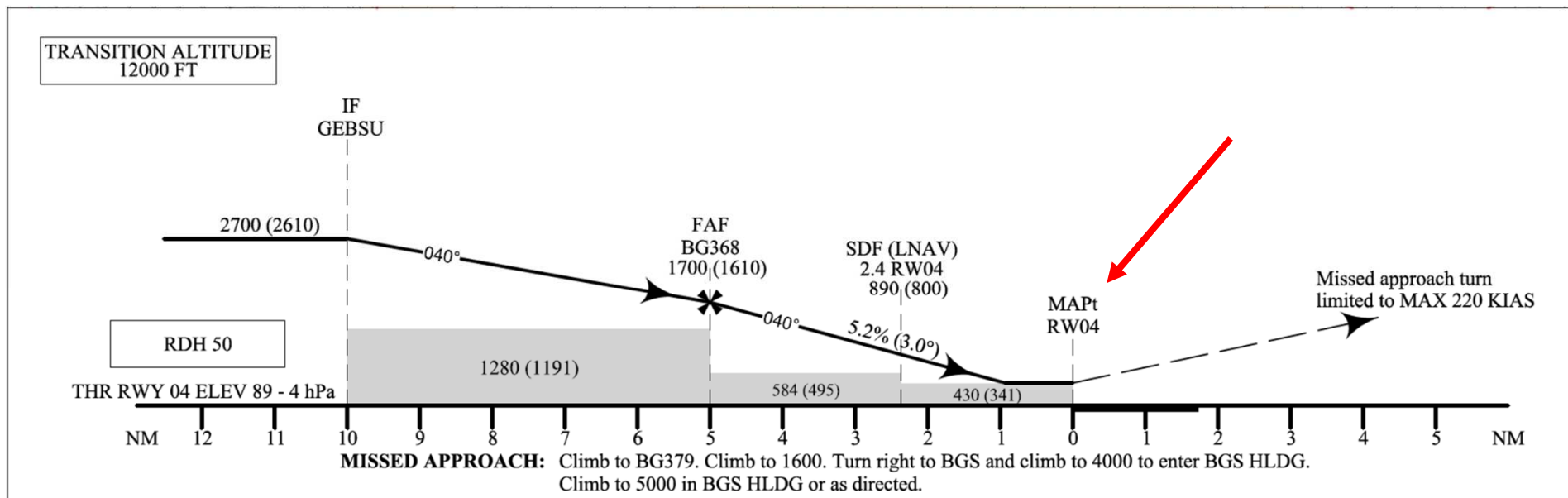
# Промени в ЛКР Бургас

- Процедури за подход
  - RNAV - остава една точка за изпълнение на начален подход IAF
  - RNAV RWY 04 - MAPt 04 се премества на THR 04
  - RNAV - актуализират се минималните височини OCA (OCH) по критериите APV Baro-VNAV (LNAV/VNAV)
  - Създава се свързаност с процедурите за подход по ILS и VOR
  - Актуализират се процедурите за втори кръг
- Процедури за отлитане от ПИК 04
  - Отлитане към XILTI - първи завой по височина (като при MEDEM)
  - Въвеждат се указания за набор на височина
- Промени в организацията на СТР и ТМА - въздушно пространство клас „С“ се определя на 700 ft над терена
- Оптимизират се маршрутите за полети по ПВП
- Въвеждане на пет-буквени основни точки
- Визуализиране на зоните за задължителни радио и транспондер
- Цветово визуализиране на релефа
- Очаква се публикация на 25 май 2017 г.

# ЛКР Бургас - процедури за подход



# ЛКР Бургас - процедури за подход



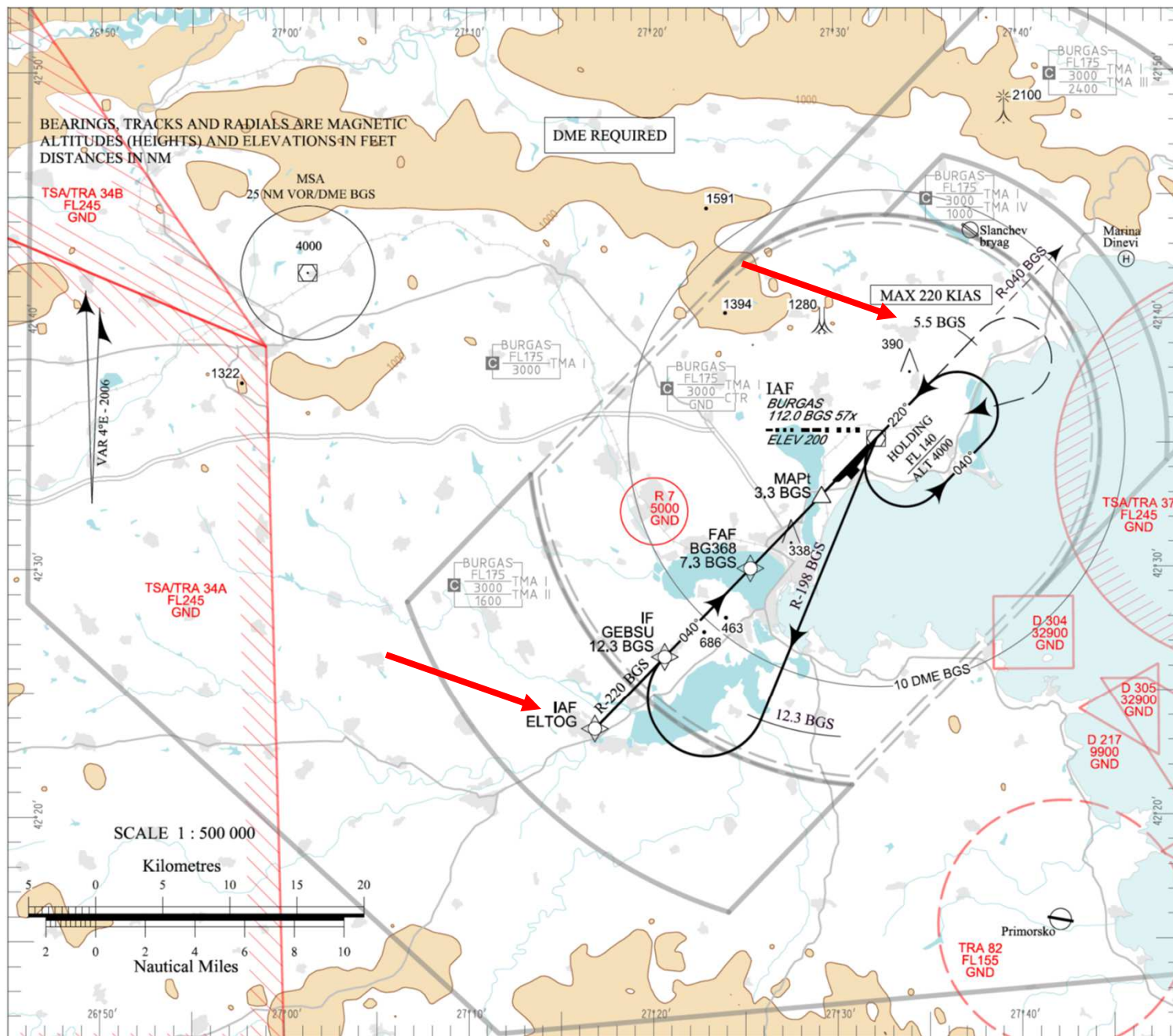
OCA (OCH)		A	B	C	D
LNAV/VNAV	m	105 (80)		110 (90)	120 (100)
	ft	340 (260)		370 (290)	390 (310)
LNAV	m	135 (110)		140 (115)	145 (120)
	ft	440 (360)		450 (370)	470 (390)
Circling	m	185 (145)	220 (180)	350 (310)	380 (340)
	ft	600 (470)	700 (570)	1150 (1020)	1250 (1120)

DIST THR NM / km	4.0 / 7.4	3.0 / 5.6	2.0 / 3.7
ALT (HGT) m	420 (395)	325 (300)	230 (200)
ALT (HGT) ft	1380 (1300)	1070 (980)	750 (660)

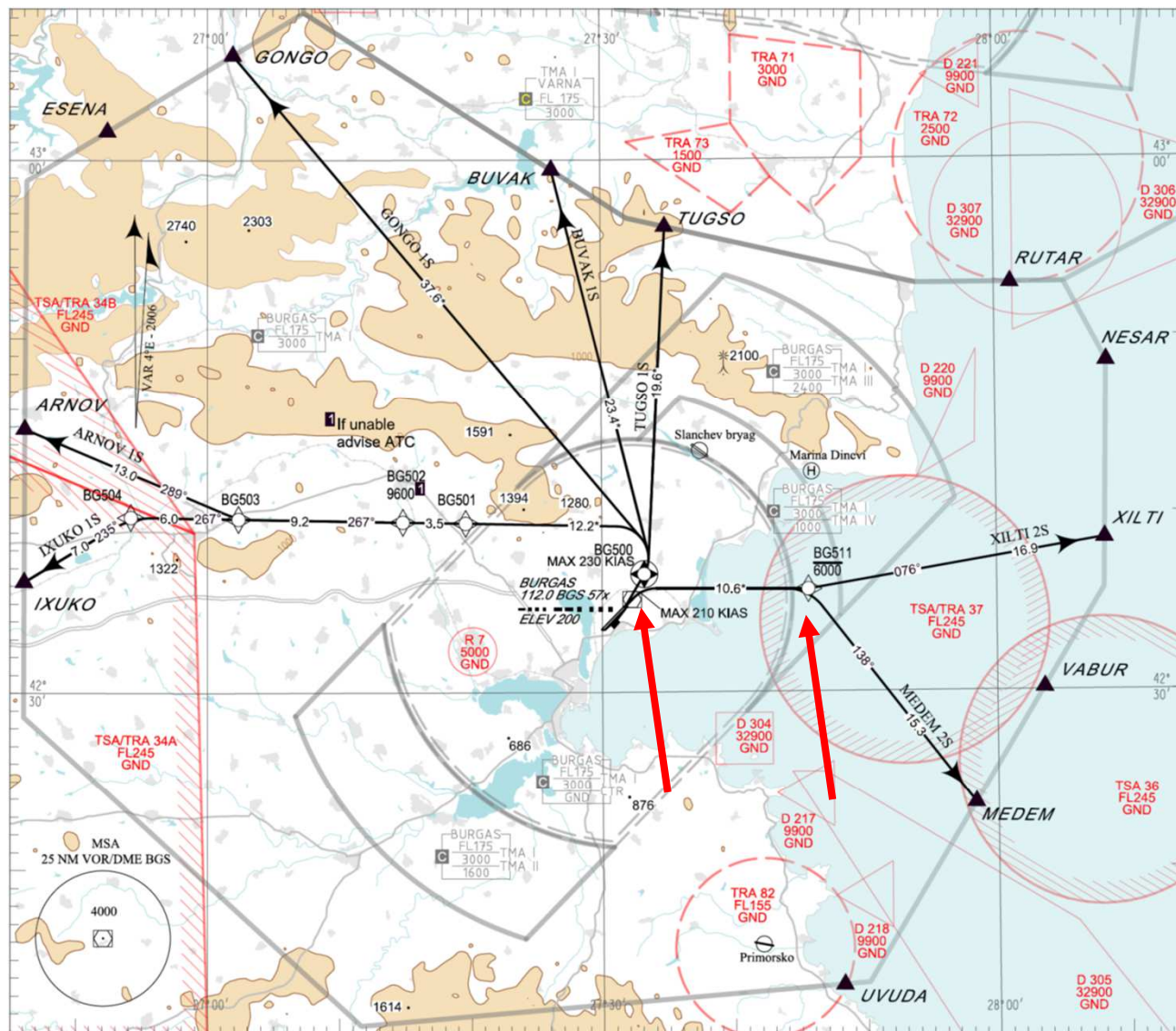
GS	kt	60	80	100	120	140	160	180
FAF - MAPt 5.0 NM	min:sec	5:00	3:45	3:00	2:30	2:09	1:53	1:40
Rate of descent	ft/min	316	421	527	632	737	843	948

Timing is not authorized for defining MAPt

# ЛКР Бургас - процедури за подход



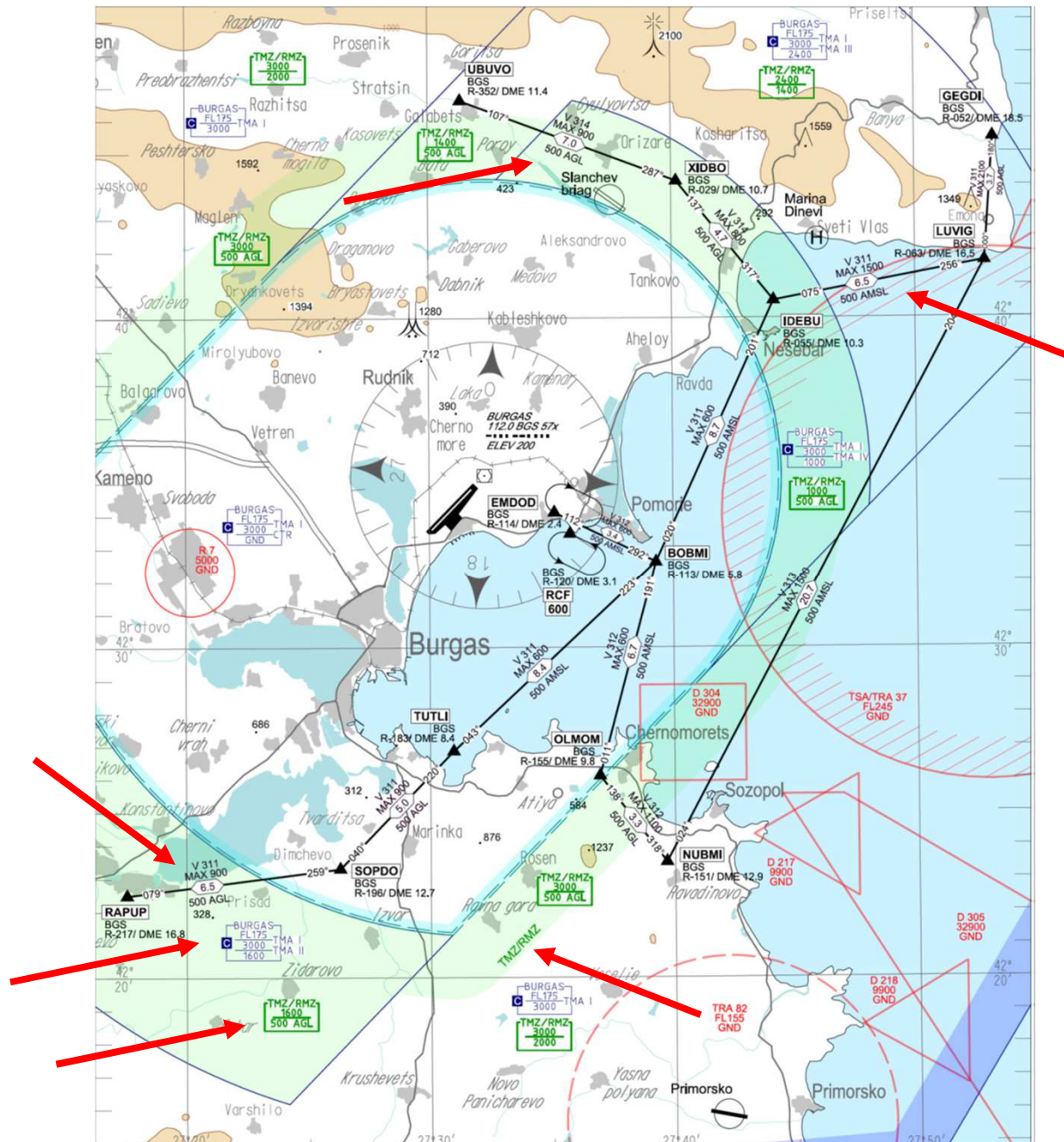
# ЛКР Бургас - процедури за отлитане



**Certification:**  
RNAV-1 (P-RNAV) certification based on GNSS is required for the RNAV departure procedures

**Climb:**  
Climb to the cleared level and always comply with published level restrictions unless they are explicitly cancelled by ATC

# ЛКР Бургас – маршрути за полети по ПВП



# Промени в ЛКР Варна

- Процедури за долитане

  - Промени при долитането от КНТ EXIGA и TOTKA за ПИК 09

  - Промени при долитането от КНТ GOSLO и IVGOT за ПИК 27

- Процедури за подход

  - RNAV - въвеждане на минимални височини OCA (OCH) по критериите APV Baro-VNAV (LNAV/VNAV)

  - RNAV - Процедури за втори кръг на ПИК 09

- Процедури за отлитане

  - Въвеждат се указания за набор на височина

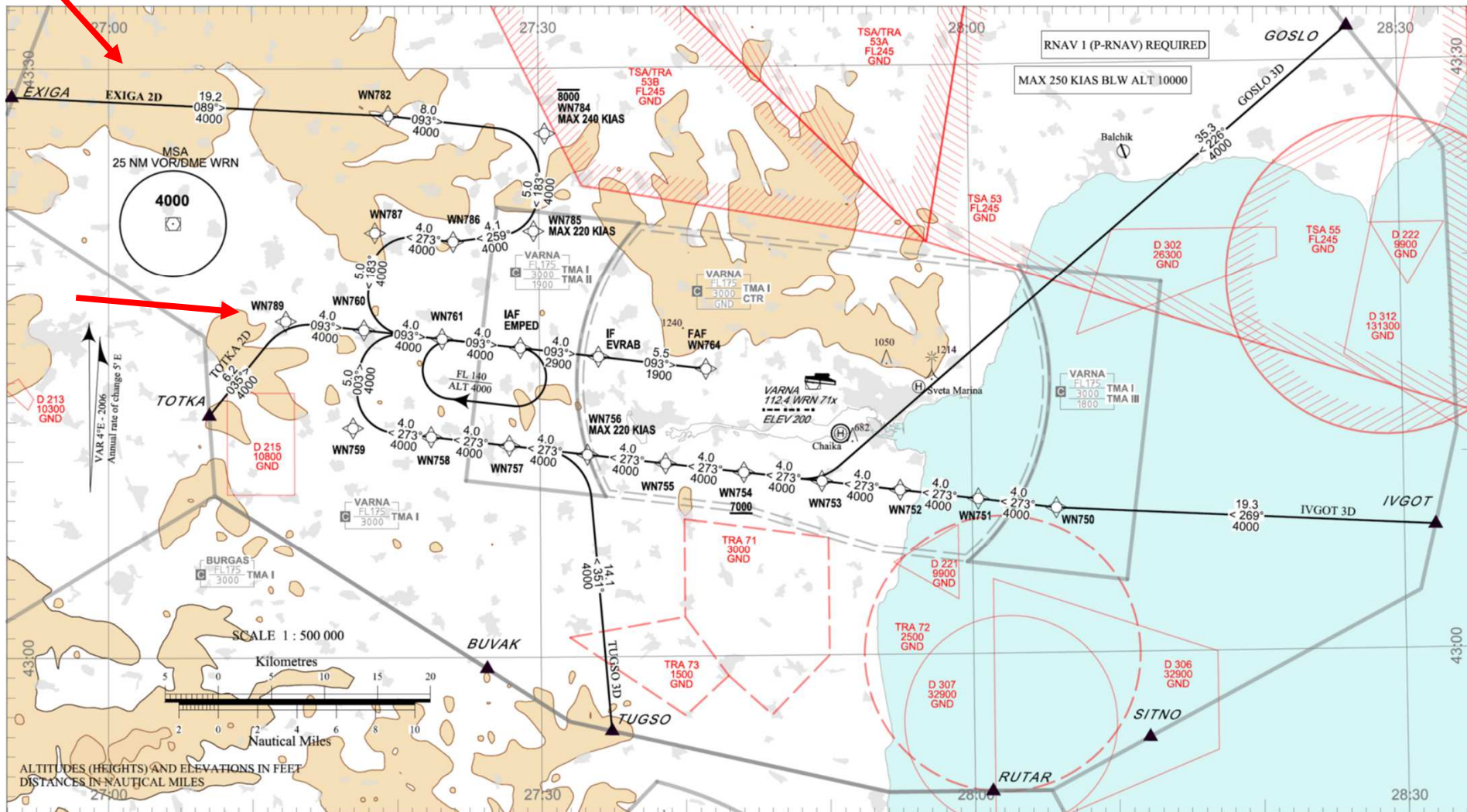
- Въвеждане на пет-буквени основни точки

- Визуализиране на зоните за задължителни радио и транспондер

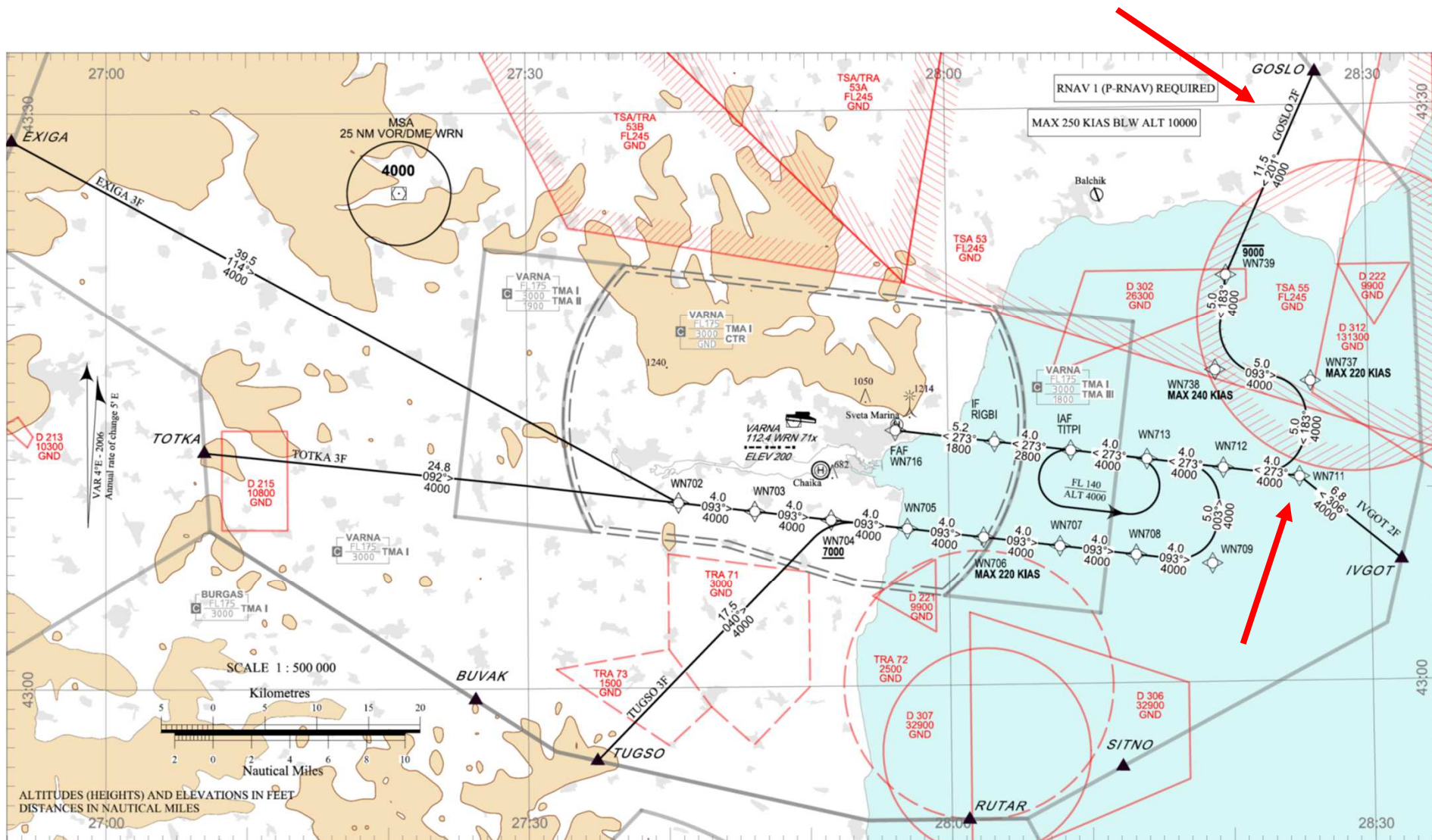
- Очаква се публикация на 25 май 2017 г.



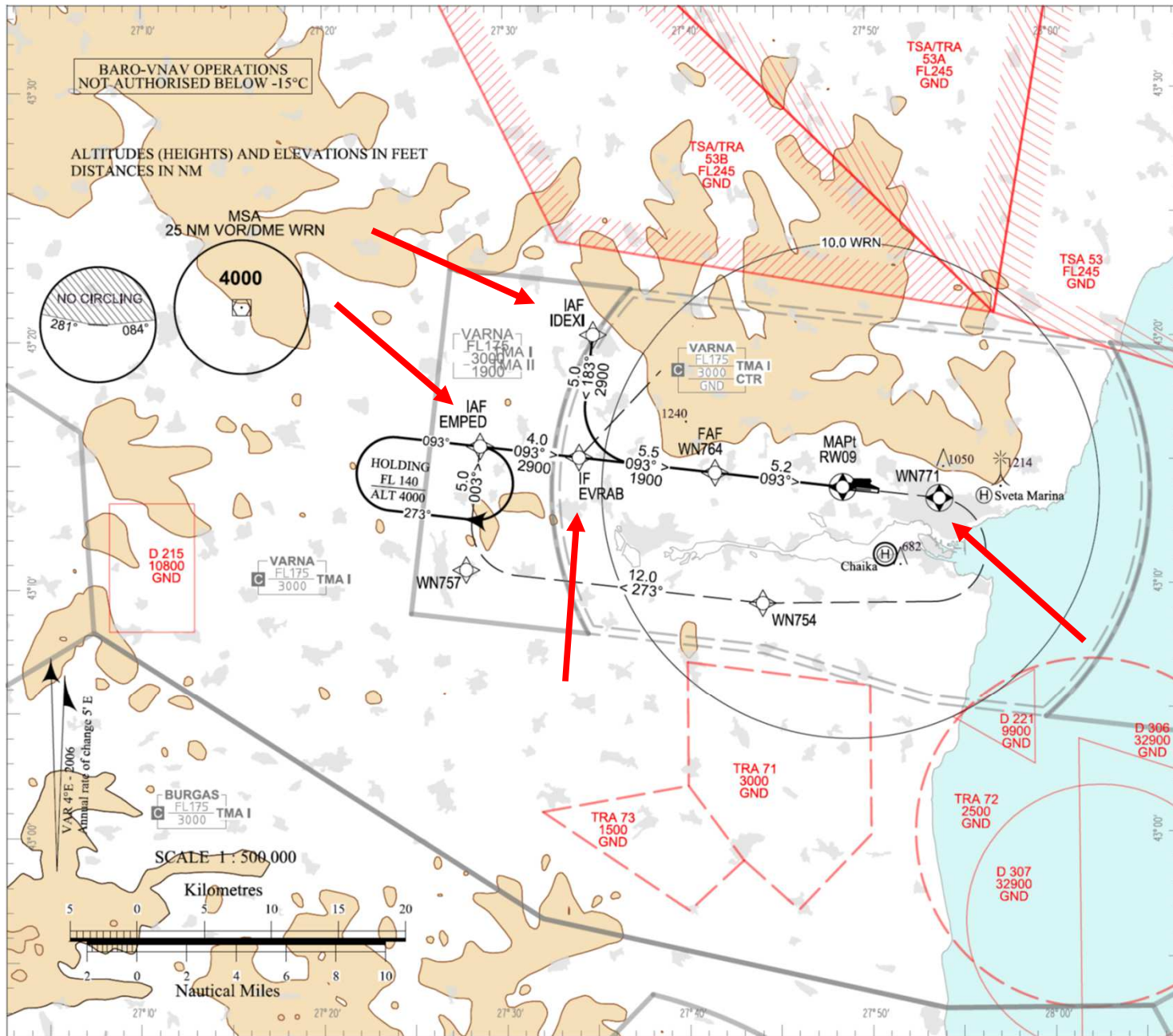
# ЛКР Варна - процедури за долитане



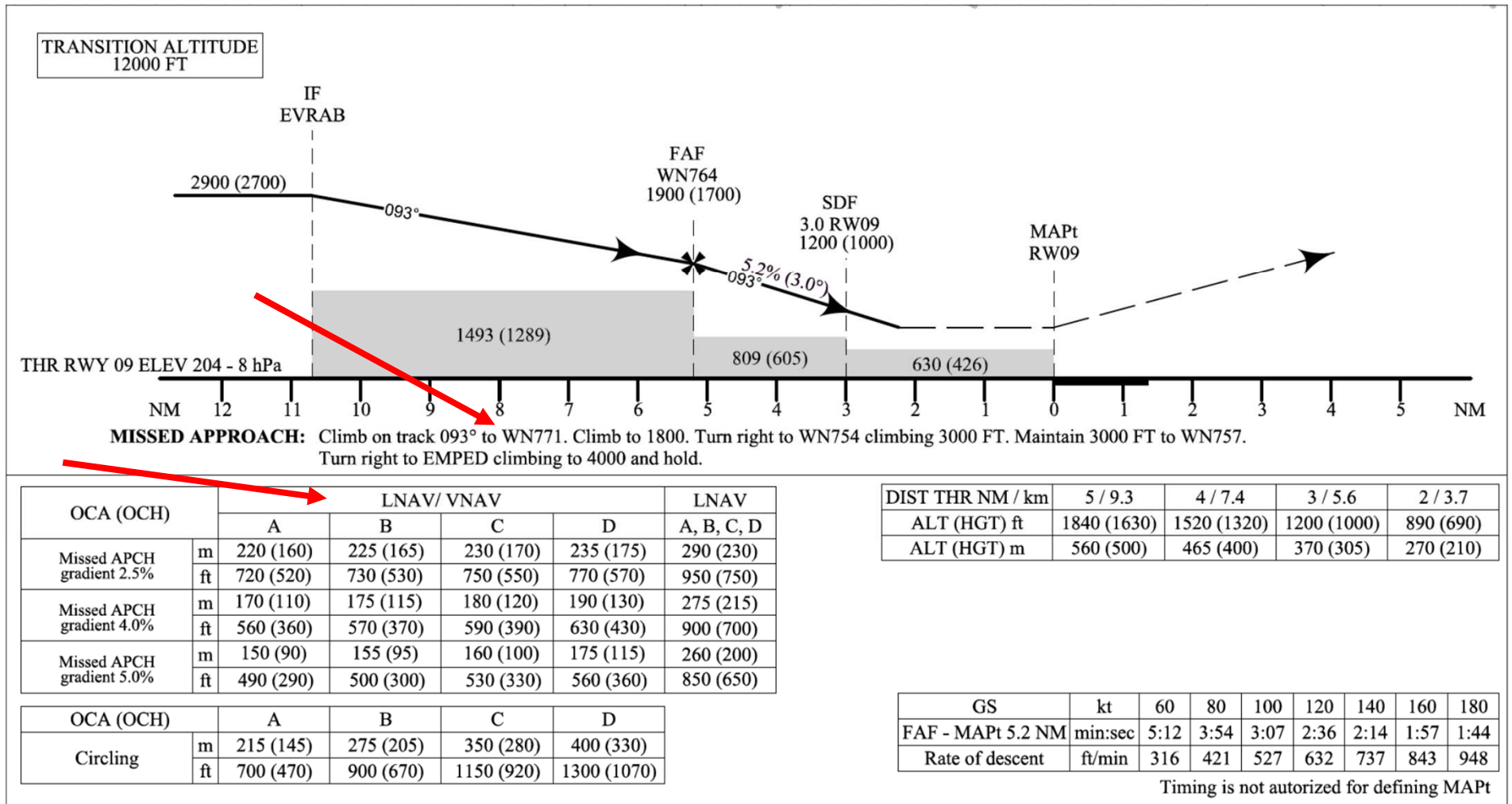
# ЛКР Варна - процедури за долитане



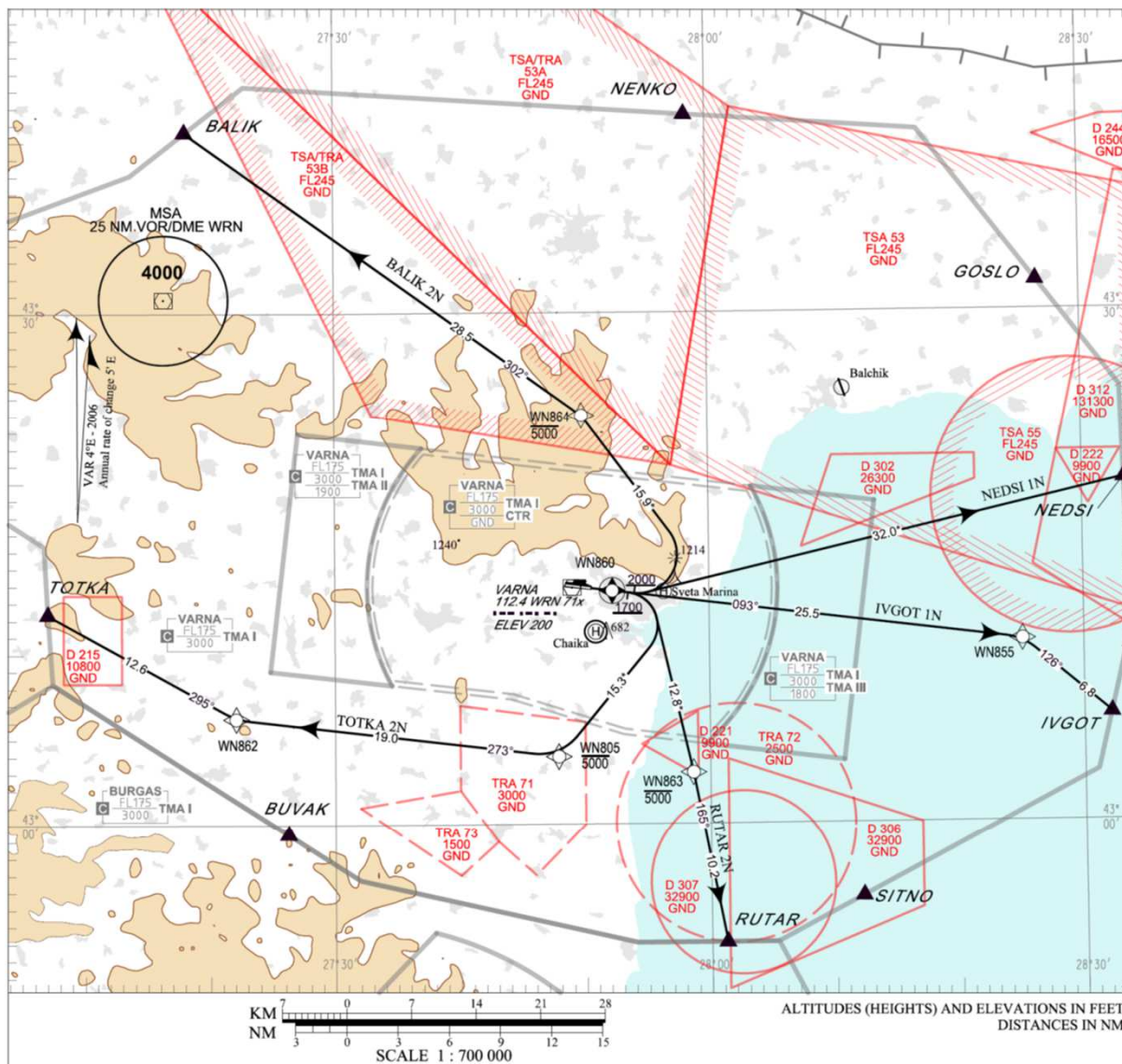
# ЛКР Варна - процедури за подход



# ЛКР Варна - процедури за подход



# ЛКР Варна - процедури за отлитане



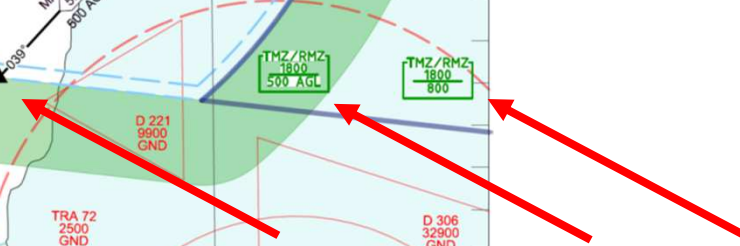
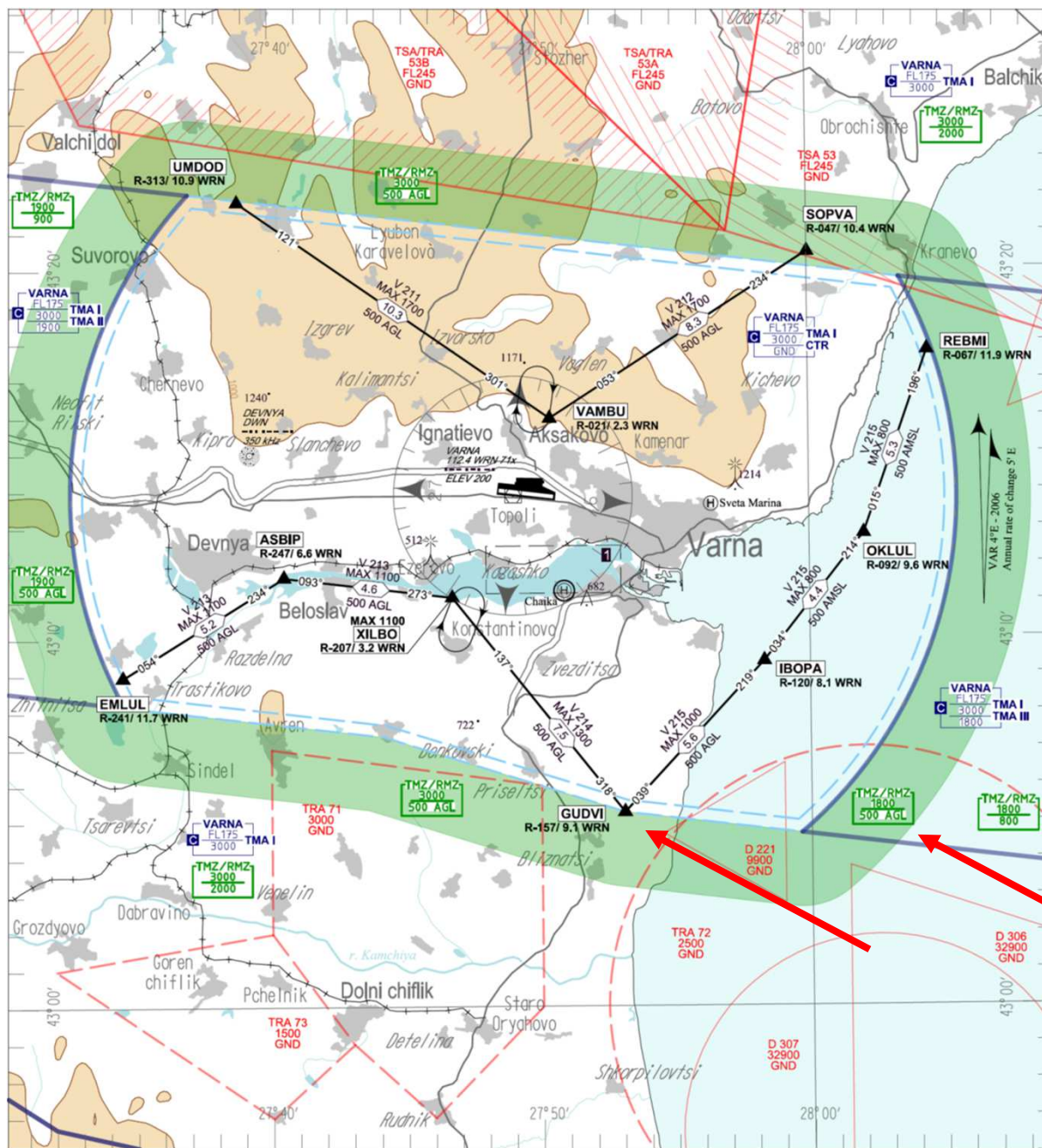
**Certification:**  
RNAV-1 (P-RNAV) certification based on GNSS is required for the RNAV departure procedures

**Non RNAV 1 ACFT:**  
Report "UNABLE RNAV" at first contact to ATC.

**ROUTES:**  
Follow the coding on the verso of the chart.

**Climb:**  
Climb to the cleared level and always comply with published level restrictions unless they are explicitly cancelled by ATC

# ЛКР Варна - маршрути за полети по ПВП



# Промени в ЛКР София

- Процедури за долитане

Две процедури за долитане от КНТ NISVA за ПИК 27

- Процедури за отлитане

Въвеждат се указания за набор на височина

- Въвеждане на пет-буквени основни точки

- Въвеждат се три нови зони за радарно векторизиране - до височини 3600 ft, 4100 ft и 6000 ft

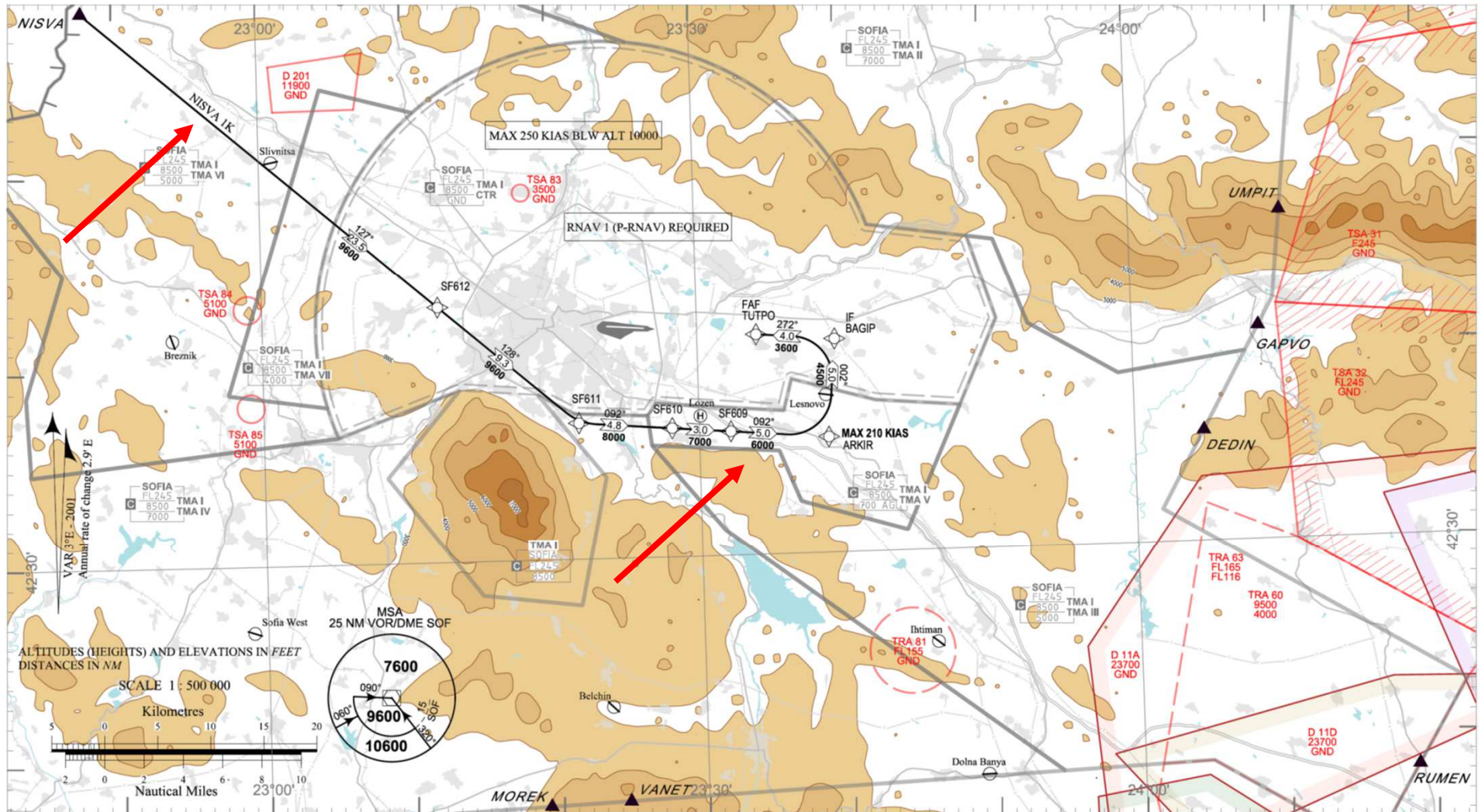
- Оптимизират се маршрутите за полети по ПВП

- Въвеждат се маршрути за полети по ПВП към ЛП Лесново

- Визуализиране на зоните за задължителни радио и транспондер

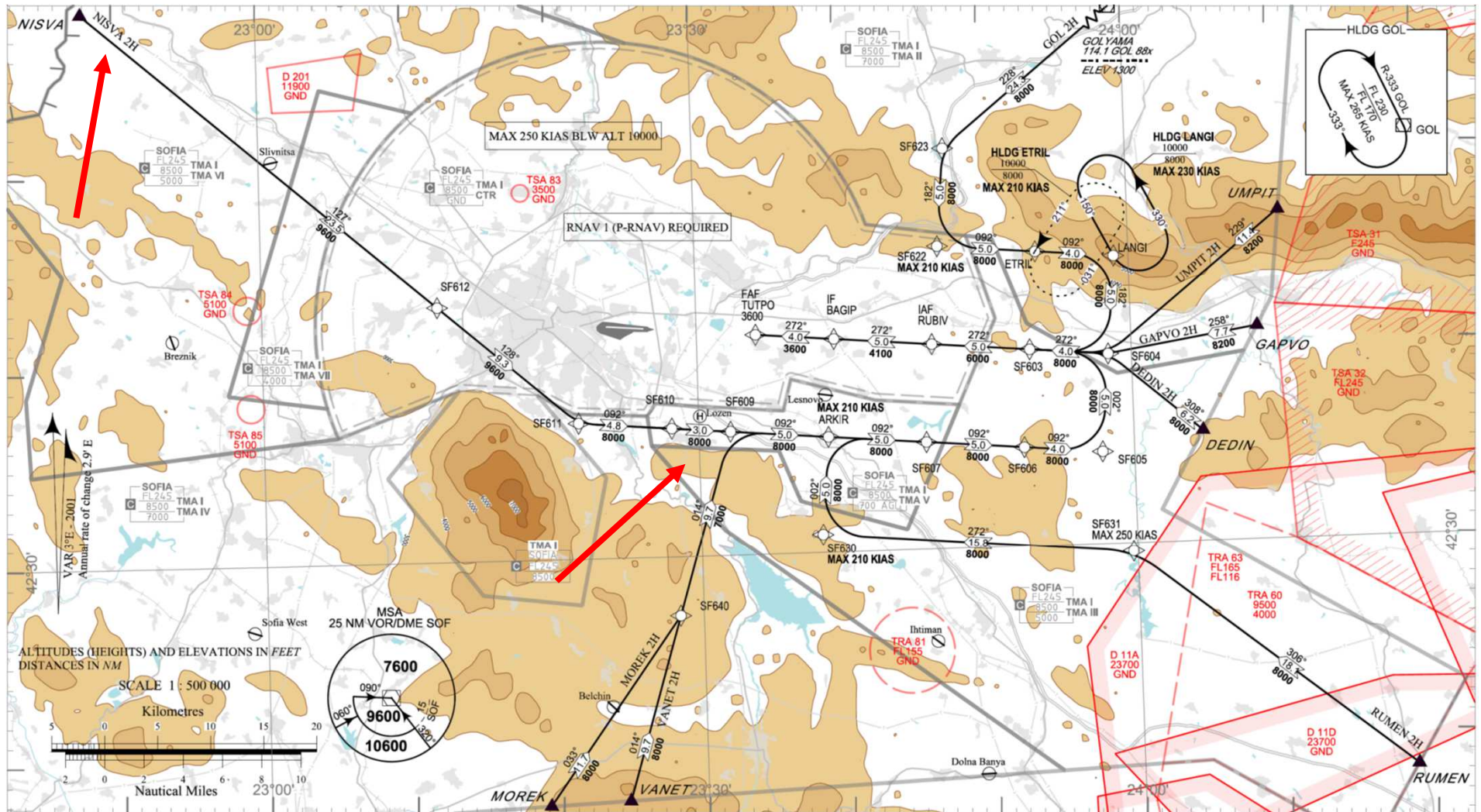
- Очаква се публикация на 25 май 2017 г.

# ЛКР София - процедури за долитане

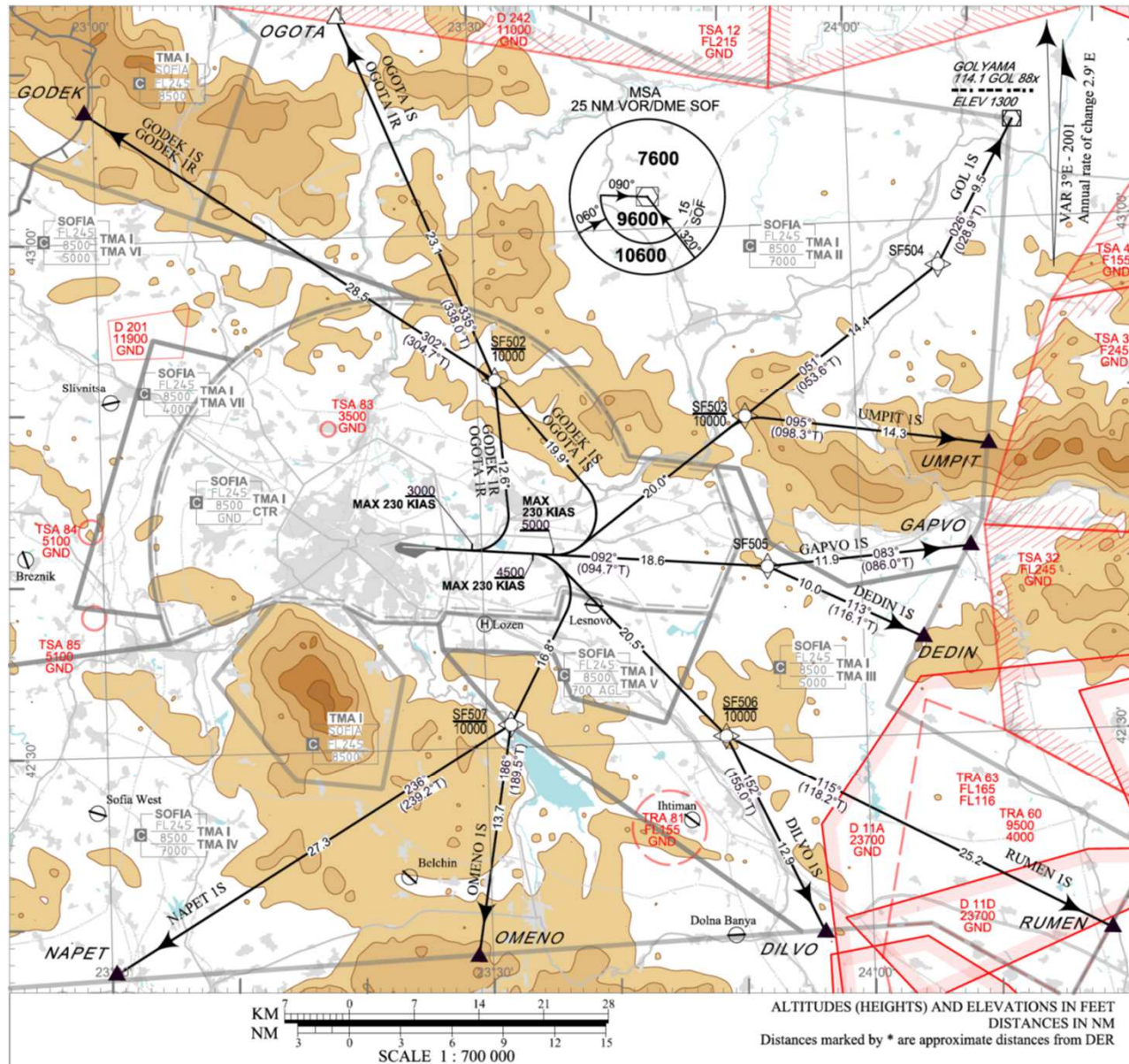




# ЛКР София - процедури за долитане



# ЛКР София - процедури за отлитане



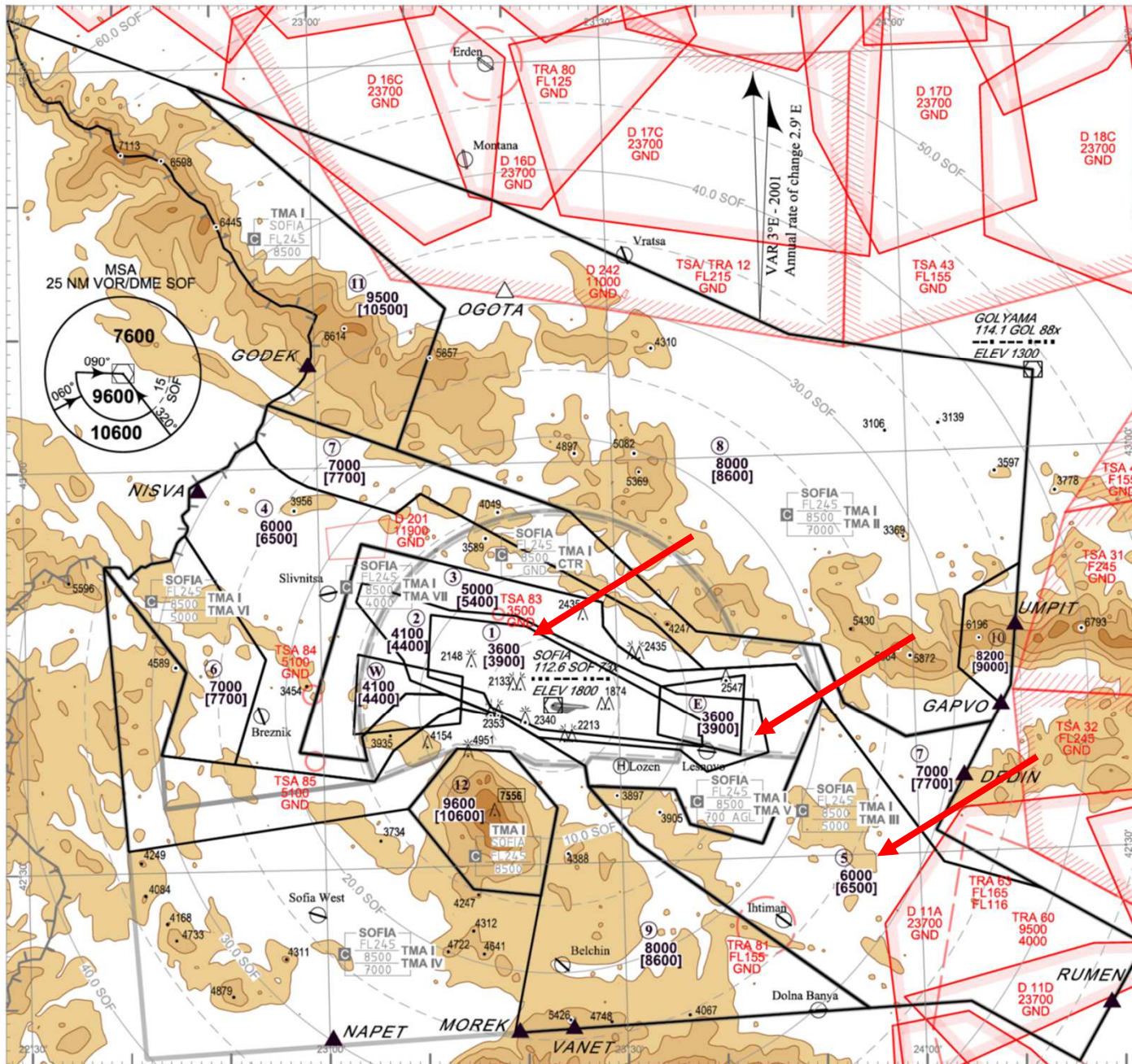
## Certification:

RNAV-1 (P-RNAV) certification based on GNSS is required for the RNAV departure procedures

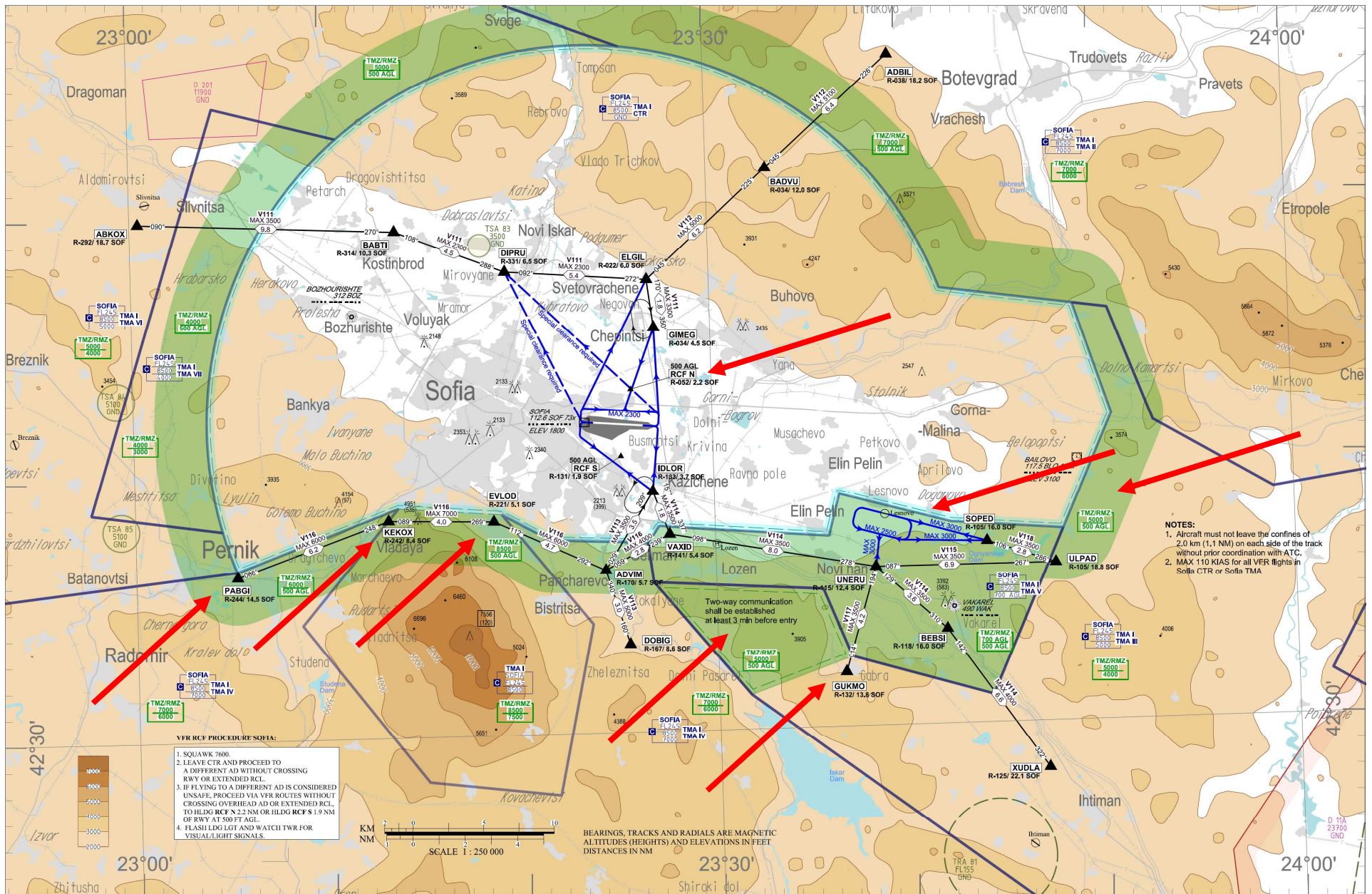
## Climb:

Climb to the cleared level and always comply with published level restrictions unless they are explicitly cancelled by ATC

# ЛКР София - зони за радарно векториране



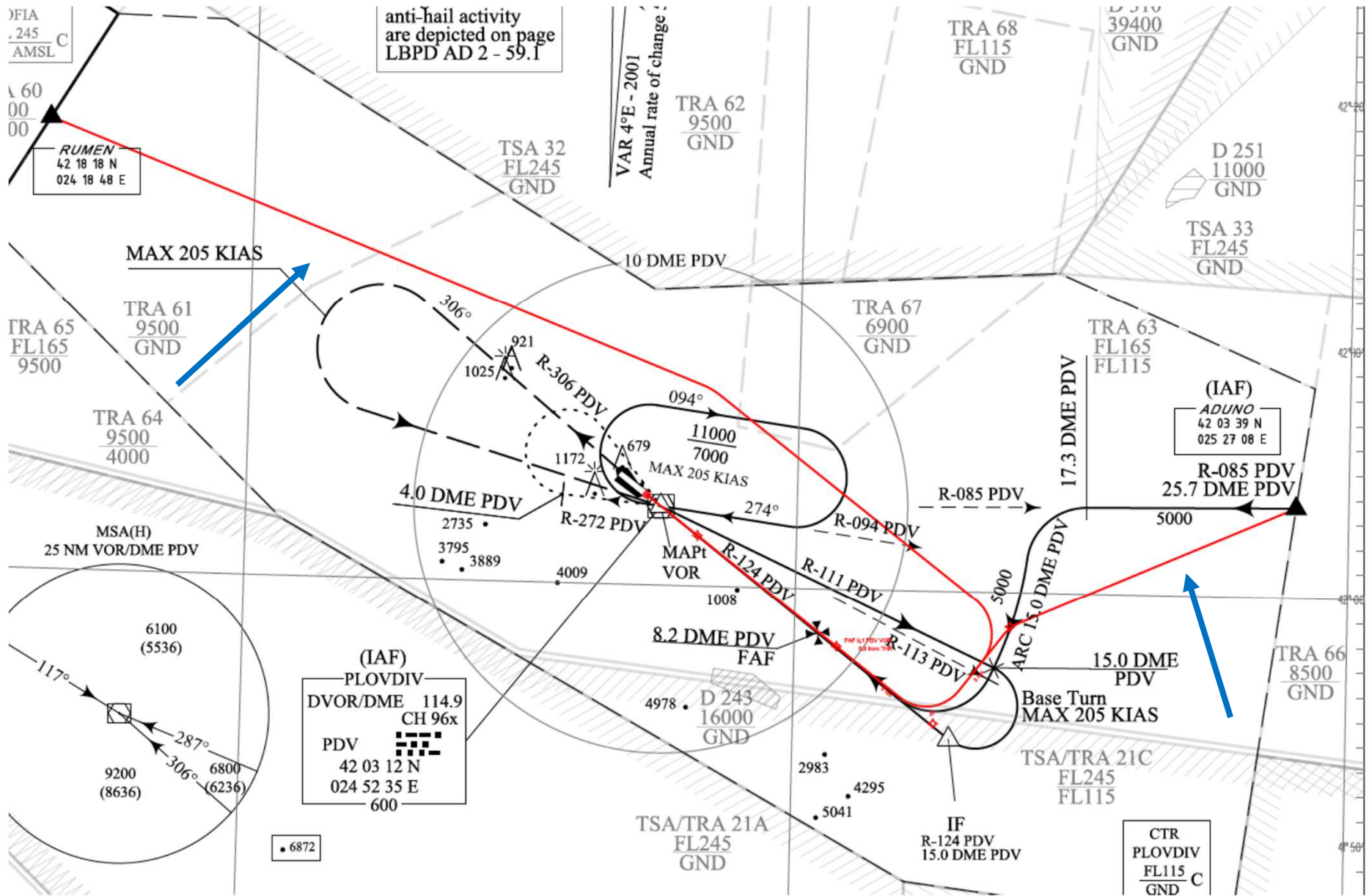
# ЛКР София – маршрути за полети по ПВП



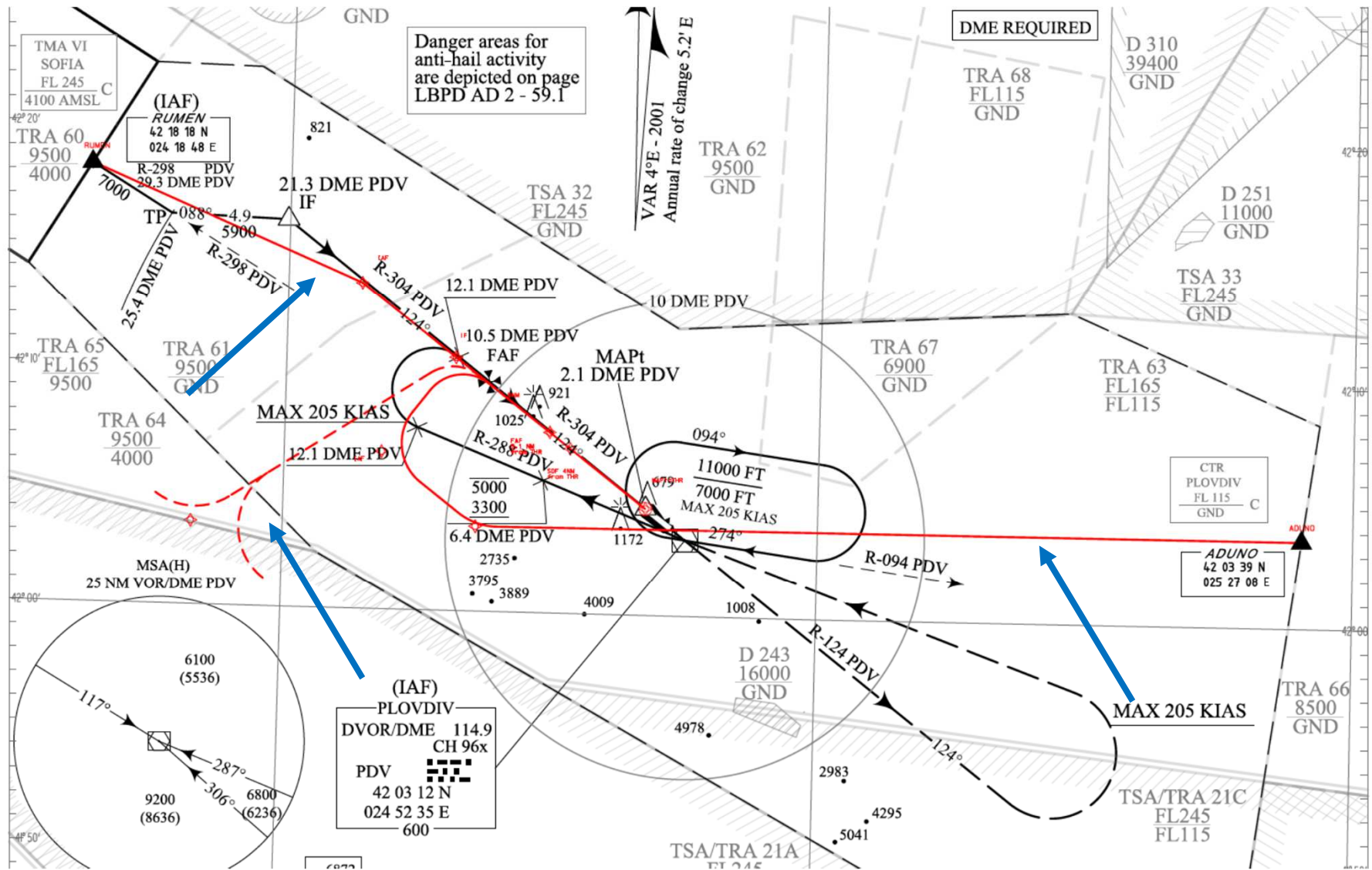
# Проект на промени в ЛКЗ Пловдив

- Проект на процедури за долитане  
Разработени са процедури за долитане по RNAV
- Проект на процедури за подход  
Разработени са процедури за подход по RNAV
- Проект на процедури за отлитане  
Разработени са процедури за отлитане по RNAV
- Предвижда се въвеждане на пет-буквени основни точки
- Предвижда се визуализиране на зоните за задължителни радио и транспондер
- Очаква се публикация до края на 2017 г.

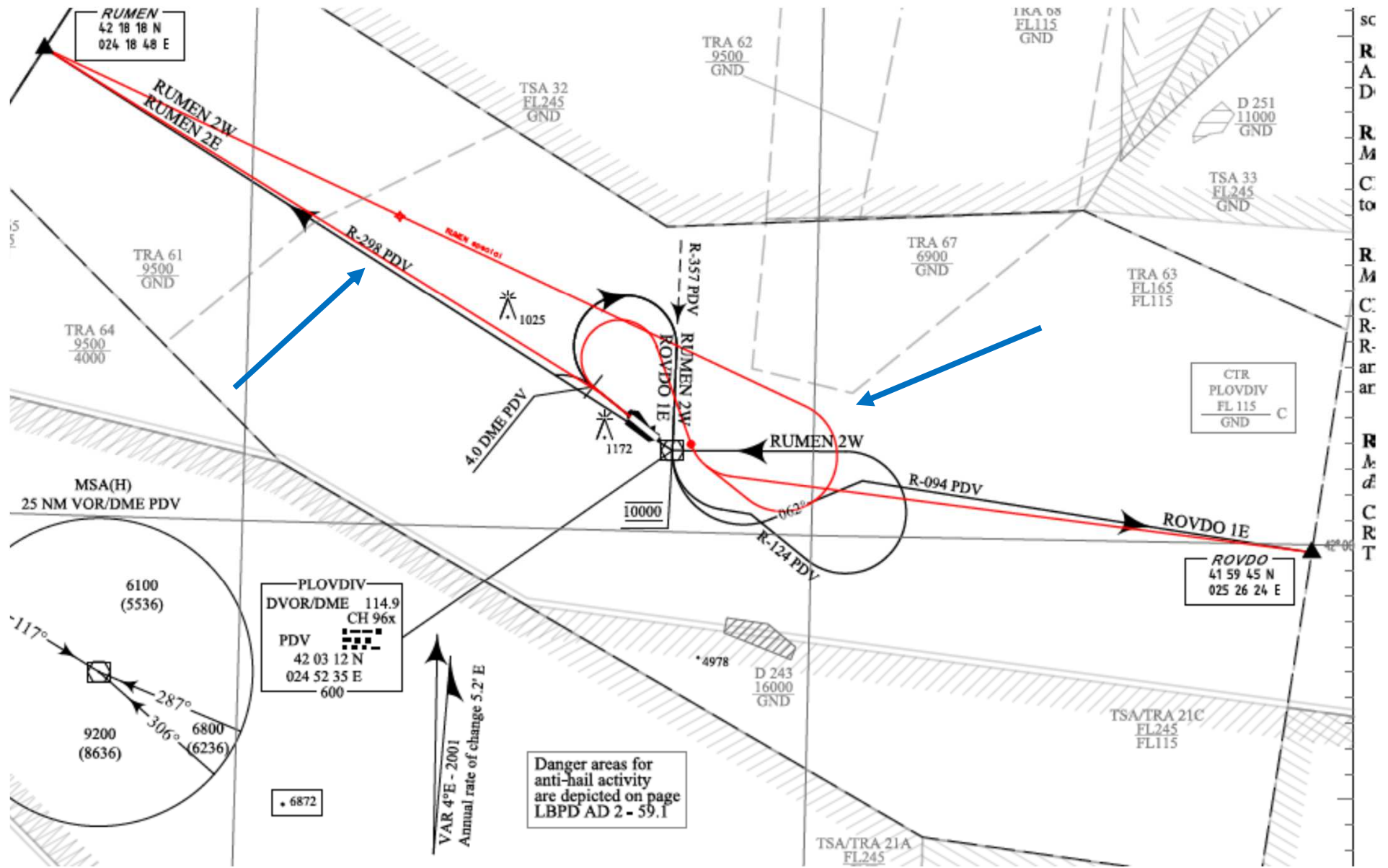
# ЛКЗ Пловдив - проект на процедури за долитане по RNAV



# ЛКЗ Пловдив - проект на процедури за долитане по RNAV

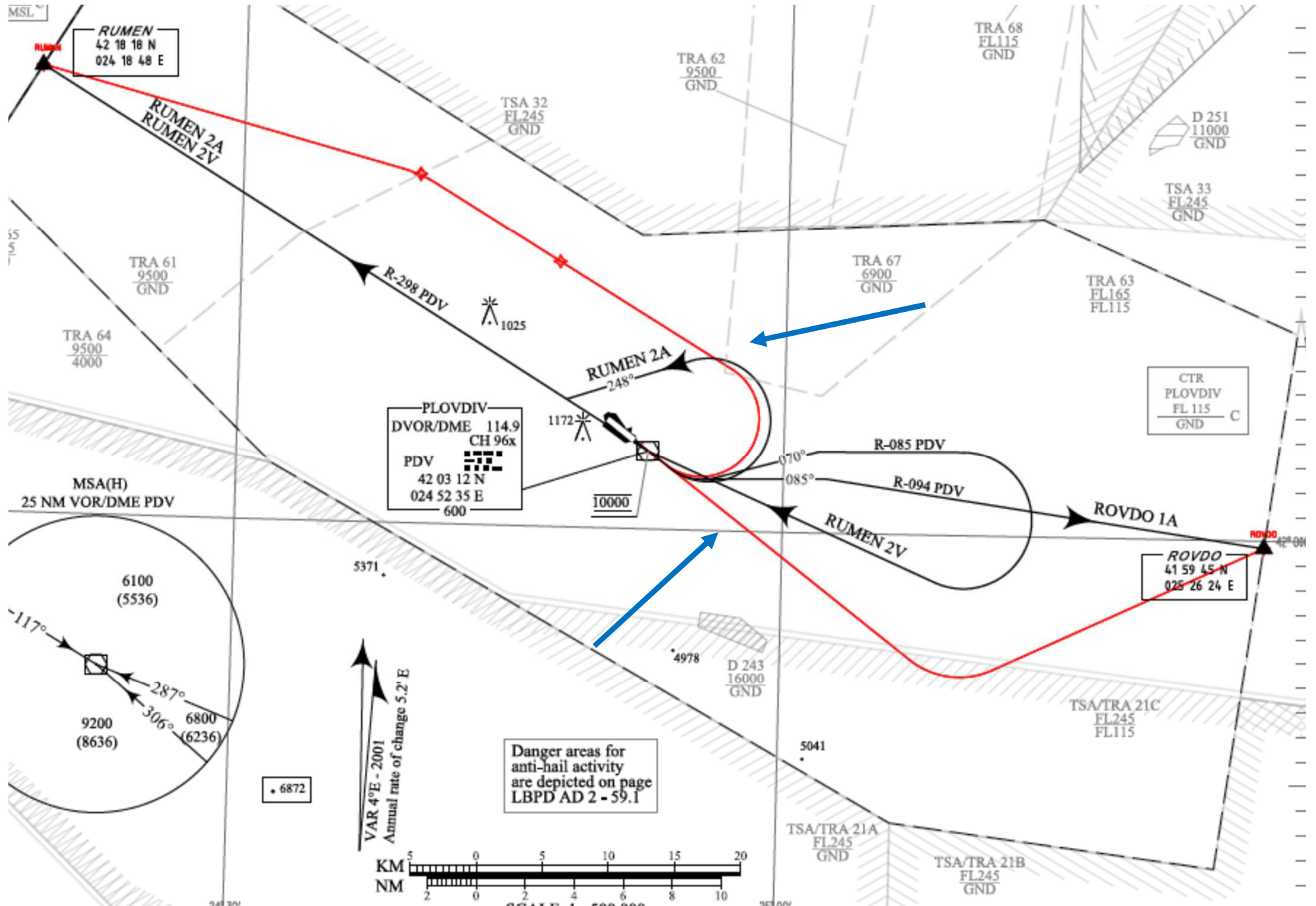


# ЛКЗ Пловдив - проект на процедури за отлитане по RNAV





# ЛКЗ Пловдив - проект на процедури за отлитане по RNAV



Благодаря за вниманието!

Конференция „Безопасността на полетите в гражданската авиация на Република България за периода 2015-2016 г.“

София, 22.03.2017 г.